

# MST

## TELESKOBİK FORKLİFT

Model: **MP 9.42-125**

### Teknik Özellikler



#### MOTOR

Marka & Model	PERKINS 904J-E36TA @ Commonrail
Emisyon Sınıfı	Faz 5
Silindir Sayısı	4
Motor Hacmi	3621 ccm
Motor Gücü	120 hp / 90kW@2300rpm
Maksimum Tork	500Nm@1500rpm
Yanma Sistemi	Commonrail - direkt enjeksiyonlu @ Turbo aftercooler
Soğutma Sistemi	Su soğutmalı

#### TRANSMİSYON

Transmisyon Türü	Powershift @ tork konvertör destekli
Hız Kademesi (İleri-Geri)	4/3
Maksimum Hız	34 km/sa
Yürüyüş Modları	2 Teker, 4 Teker, Yengeç

#### HİDROLİK SİSTEM

Hidrolik Pompa	Yüke duyarlı değişken debili piston pompa
Ana Kontrol Valfi	Elektro-hidrolik kontrol
Maksimum Debi	140 l/dk
Sistem Basıncı	250 bar
Joystik Kontrolü	7 in 1 @ FNR & Joystik üzerinden vites yükseltip düşürebilme

#### SERVİS DOLUM KAPASİTELERİ

Yakıt Tankı	160 l
Hidrolik Tankı	130 l
Makina Çalışma Ağırlığı	9.600 kg

Çalışma Ağırlığına ISO 6016 standardına uygun olarak tam dolu yakıt deposu, hidrolik sistem ve servis sıvıları ile 75 kg operatör ve standart donanım makine ağırlığı dahildir. İsteğe bağlı ekipman ağırlıkları dahil değildir.

#### ÇALIŞMA HIZLARI

Kaldırma	12.10 sn
İndirme	9.40 sn
Bom Uzatma	10.70 sn
Bom Geri Çekme	7.20 sn
Toplama	3.80 sn
Boşaltma	3.80 sn

#### PERFORMANS

Model Ailesi	9 M
Maks. Kaldırma Kapasitesi	4200 kg
Maks. Yükseklikte Kaldırma Kapasitesi	2500 kg
Maks. İleri Uzanmada Kapasite	1250 kg
Maks. Kaldırma Yüksekliği	9.20 m
Yatayda Maks. İleri Uzanma	5.40 m
Çekilebilir Maks. Treyler Ağırlığı (Frenli / Frensiz)**	3000-14000 kg

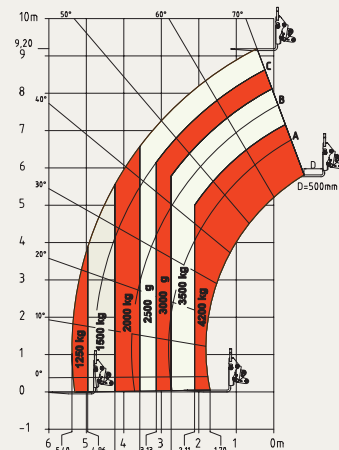
#### AKSLAR, FREN SİSTEMİ ve LASTİKLER

Aks Tipi & Özelliği	Önde ağır hizmet LSD tip patinaj önleyici aks & Salımlı tip ağır hizmet arka aks
Fren Sistemi	Ön / Arka çok diskli yağ banyolu servis freni
Park Fren Sistemi	Negatif etkili park freni (SAHR)
Lastikler	460/70-24

#### GÜRÜLTÜ SEVİYESİ

Sürüş Pozisyonunda Gürültü Seviyesi LpA*	80 db(A)
Çevresel Gürültü Seviyesi LwA*	102 db(A)

#### Lastikler Üzerinde Kaldırma Diyagramı



Detaylı Bilgi



# MST

## TELEHANDLER

# MP 9.42-125

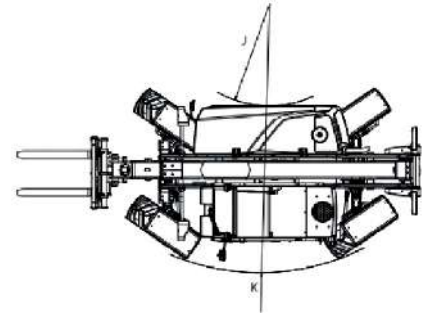
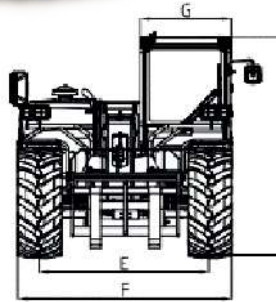
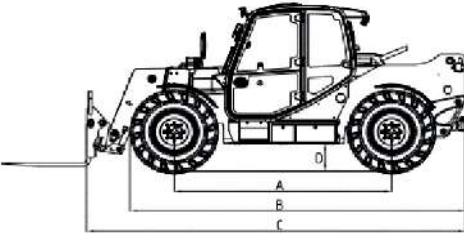


TEK UZAR BOMLU



### BOYUTLAR

A-Dingil Açıklığı	3075 mm
B-Uzunluk (Ön Teker Ucuna)	4786 mm
C-Toplam Uzunluk (Çatal Aynasına)	5990 mm
D-Şasinin Yerden Yüksekliği	400 mm
E-Lastik İç Merkezleri Arası Genişlik	1830 mm
F-Toplam Genişlik	2290 mm
G-Kabin Genişliği	971 mm
H-Toplam Makina Yüksekliği	2590 mm
I-Çeki Demiri Mesafesi	---
J- Dönüş Yarıçapı (Kaputtan)	1600 mm
K- Dönüş Yarıçapı (Lastik dışından)	4070 mm
Standart Çatallar ***	120 x 50 x 1200 mm



\* Bu dökümanda yer alan bilgi, görsel, model ve donanım bölge bazında standart veya opsiyonel olarak sunulabilir.  
MST, bu dökümanda yer alan bilgi, değer ve tasarımlar ile ilgili olarak haber vermeksizin değişiklik yapma hakkına sahiptir.

### MST SATIŞ PAZARLAMA VE YATIRIM A.Ş.

4. Organize Sanayi Bölgesi 83426 Cad. No:1  
Başpınar / Gaziantep / TÜRKİYE  
Tel: +90 342 211 59 00 444 2 767  
Fax: +90 342 357 00 32 info@mst-tr.com



ASKO

f mstismakinalari @ mstismakinalari in MST İş Makinaları

X mstmakina YouTube MST İş Makinaları

www.mst-tr.com

www.asko.com.tr